

# Земельные участки Речицкого района

Речицкий райисполком

**Площадка № 10**  
земельный участок для строительства  
и обслуживания объекта многофункционального  
назначения на пересечении  
ул. Светлогорское шоссе и ул. Чапаева, г. Речица

## Площадка № 10

земельный участок для строительства и обслуживания объекта многофункционального назначения на пересечении ул. Светлогорское шоссе и ул. Чапаева, г. Речица



### Общая информация

Адрес: г. Речица, пересечение

ул. Светлогорское шоссе и ул. Чапаева

Площадь: 7,1 га

Землепользователь: Речицкий райисполком

Форма собственности: государственная

Наличие градостроительного паспорта:  
имеется

Способы предоставления участка:  
предоставление под реализацию  
инвестиционного проекта

Отношение к преференциальной зоне:  
Декрет №10

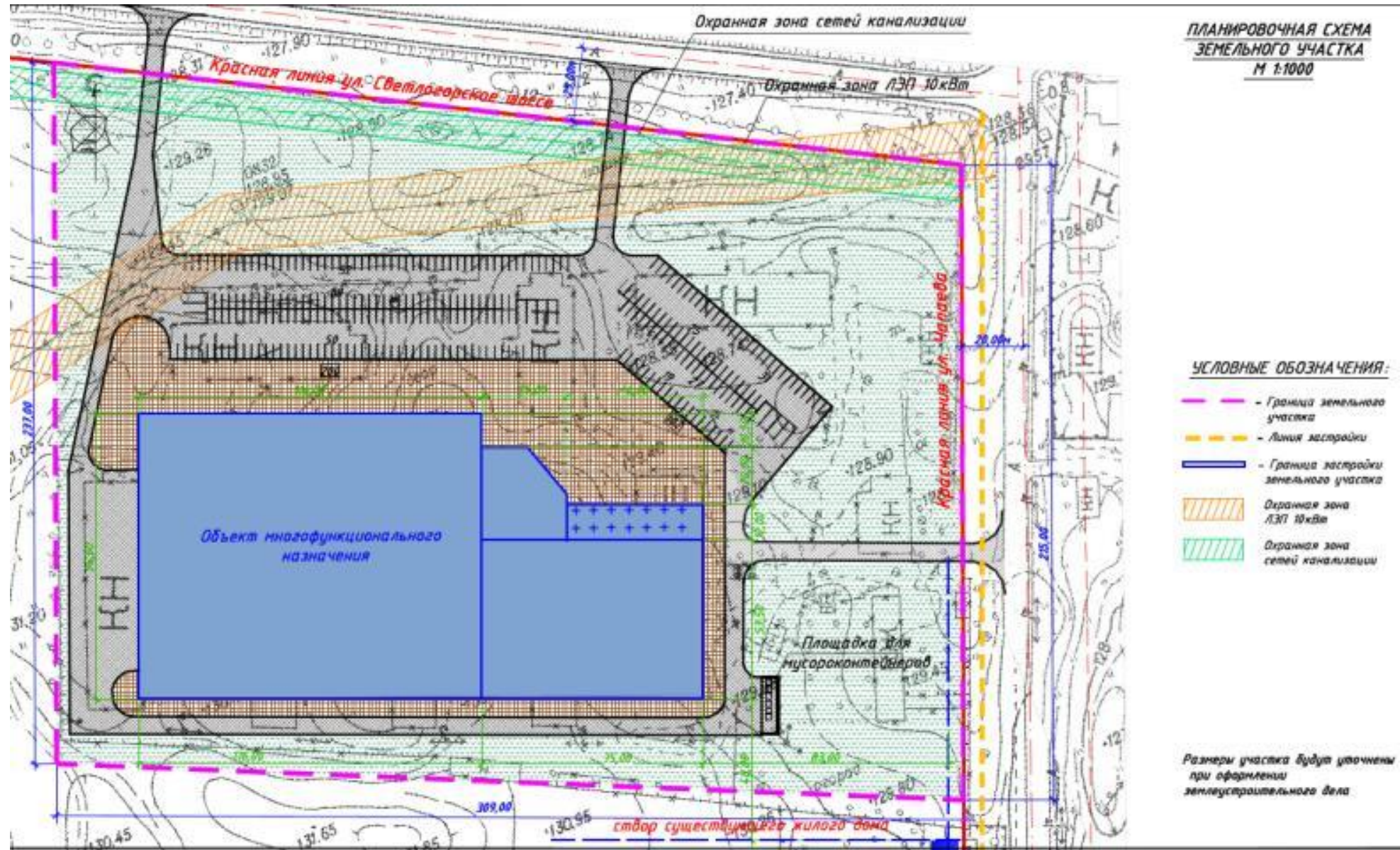
Категория земель: земли населенных пунктов

Наличие объектов недвижимости: отсутствуют

**Обременение (ограничения) участка:** земли,  
находящиеся в охранных зонах электрических  
сетей и сетей канализации

# Площадка № 10

земельный участок для строительства и обслуживания объекта многофункционального назначения на пересечении ул. Светлогорское шоссе и ул. Чапаева, г. Речица



## Площадка № 10

земельный участок для строительства и обслуживания объекта многофункционального назначения на пересечение ул. Светлогорское шоссе и ул. Чапаева, г. Речица



### **ГРАДОСТРОИТЕЛЬНЫЙ ПАСПОРТ ЗЕМЕЛЬНОГО УЧАСТКА, СВЕДЕНИЯ ОБ ОБЪЕКТЕ СТРОИТЕЛЬСТВА**

#### **1. Наименование объекта строительства**

*"Земельный участок для строительства и обслуживания объекта многофункционального назначения, формируемого в целях реализации инвестиционного проекта, расположенного на пересечении улиц Чапаева и Светлогорское шоссе в г. Речица".*

#### **2. Общие сведения**

*Градостроительный паспорт земельного участка разработан в соответствии с ТКП 45-3.01-294-2014\* "Градостроительство. Градостроительный паспорт земельного участка. Состав и порядок разработки" и утвержден в установленном порядке решением Речицкого районного исполнительного комитета.*

#### **3. Характеристика земельного участка**

*"Земельный участок для строительства и обслуживания объекта многофункционального назначения, формируемого в целях реализации инвестиционного проекта, расположенного на пересечении улиц Чапаева и Светлогорское шоссе в г. Речица".*

*Участок строительства свободен от застройки и имеет спокойный рельеф. Участок имеет ограничения: земли, находящиеся в охранных зонах электрических сетей и сетей канализации. Древесно-кустарниковая растительность на участке отсутствует.*

## Площадка № 10

земельный участок для строительства и обслуживания объекта многофункционального назначения на пересечении ул. Светлогорское шоссе и ул. Чапаева, г. Речица

### Транспортное сообщение

	Расстояние от объекта	Наименование
Автомагистраль	7,5 км	М-10 Граница РФ-Гомель-Кобрин
Дороги республиканского значения	0,020 км	Р-82 Речица-Паричи
Железная дорога	1,5 км	Железнодорожный вокзал
Наличие подъездных путей	имеется	

### Инфраструктура

	Расстояние от объекта	Описание (мощность, объем и т.д.)
Электроснабжение	0,150 км	
Отопление (тепловые сети)		
Питьевая вода	0,100 км	
Техническая вода		
Снабжение горячей водой		
Скважины		
Канализация		
Газоснабжение	0,150 км	

Площадка № 10

земельный участок для строительства и обслуживания объекта многофункционального назначения на пересечении ул. Светлогорское шоссе и ул. Чапаева, г. Речица

## Инвестиционное предложение района

Для строительства и обслуживания объекта многофункционального назначения

## СПОСОБ ПРИОБРЕТЕНИЯ

Предоставление земельного участка под реализацию  
инвестиционного проекта

## Контактная информация

- Семукова Наталья Петровна – заместитель председателя Речицкого райисполкома - +375(2340)44560
- Ракевич Владимир Евгеньевич – начальник управления землеустройства Речицкого райисполкома - +375(2340)54515
- Савенок Светлана Владимировна – начальник отдела экономики Речицкого райисполкома - +375(2340) 44041